

Logiciel et Systèmes Intelligents

L'institut Carnot LSI regroupe 10 laboratoires et équipes universitaires de l'académie de Grenoble, dans le secteur du Numérique, qui sont fortement immergés dans le tissu industriel et socio-économique de la région Auvergne Rhône-Alpes. L'institut coopère étroitement avec les acteurs locaux ; il possède une interface recherche-industrie et un pôle de développement permettant de répondre efficacement aux attentes des PME et ETI.



Moteur de l'innovation numérique, l'institut Carnot LSI accompagne les entreprises dans leur démarche de R&D

Marchés adressés

- Produits et services numériques : Big Data, modélisation, simulation, sécurité, Logiciels, IoT, IHM et usages
- Transports : automobile, aéronautique et ferroviaire
- Robotique, Usine du futur, Ville intelligente
- Technologies pour la santé et la qualité de vie
- Energie : gestion intelligente, sûreté, infrastructures, green-IT

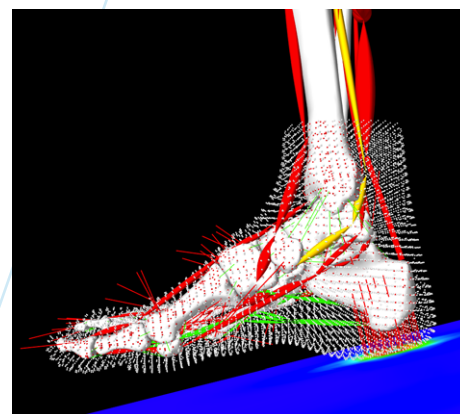
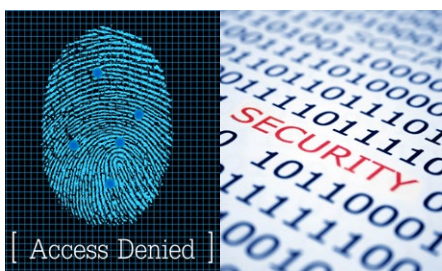


Les principaux équipements et plateformes

L'institut Carnot LSI dispose de plateformes de conception, développement et test dans les secteurs de marchés du numérique : calcul intensif / modélisation / simulation (MaiMoSiNE), conception et validation de circuits analogiques / numériques, conception et validation de logiciels embarqués (SpaceX), réalité virtuelle et conception collaborative (Mexico), prototypage rapide et maquettage de véhicules (Inove), laboratoire d'usage et appartement intelligent (MultiCom/Domus), investigation clinique (CamiTK).

Une offre adaptée aux besoins des entreprises :

- Veille, état de l'art technologique, analyse de faisabilité, développements spécifiques.
- Expérimentation, recherche exploratoire, thèse CIFRE, laboratoire commun.
- Transfert de technologie / licencing.
- Structure de pré-industrialisation et de preuve de concepts : conception et réalisation de démonstrateurs, prototypes ou produits d'appel.





Savoir-faire et compétences

- Génie logiciel, protocoles et systèmes de communication
- Architecture logicielle répartie
- IHM et usages
- Interface des mondes physique et numérique, Internet des objets
- Systèmes embarqués
- Modélisation et simulation
- Big data, Cloud
- Traitement du signal et de l'image
- Automatique, robotique
- Ingénierie médicale, dispositifs médicaux
- Cryptographie, sécurité informatique
- Smart grids, green IT

Un acteur majeur de la filière numérique

L'institut Carnot LSI participe au développement de la filière numérique en s'impliquant dans les dispositifs Ambition Logicielle et French Tech et via des partenariats forts avec les pôles de compétitivité mondiaux Minalogic et Imaginove, le Clust'R Numérique en Auvergne Rhône-Alpes et Bpifrance. LSI participe au programme EasyTech de l'IRT NanoElec.



Personnels
de recherche (ETP) : **278**
dont doctorants : **132**

Recettes partenariales
industrielles : **15,8 M€**
Budget consolidé : **27,6 M€**
Brevets : **393**

CONTACTS

Mariana **TSYMBROVSKA**
+33 (0)4 56 52 04 50
mariana.tsymbrovska@carnot-lsi.com
Farid **OUABDESSELAM**
farid.ouabdesselam@carnot-lsi.com



Un guichet unique : Floralis, filiale de l'Université Grenoble Alpes



Institut Carnot LSI
Centre des Technologies
du Logiciel (CTL)
7 Allée de Palestine
38610 Gières